

COSTRUZIONE DI UN LONBRICAI O

Interventi in classe di un'esperta del WWF

Classe 3[^] A

Scuola M.Polo

Anno scolastico 2008/2009

Presentazione a cura dell'ins.
Michela Scarpa



ALCUNE DOMANDE ALLE QUALI RISPONDERE

- Di cosa è fatto il suolo?
- Cosa vive nel suolo?
- Qual è l'animale più importante che vive nel sottosuolo?







LA VITA NEL SOTTOBOSCO

Solleva delicatamente la corteccia di un vecchio tronco, guarda le foglie che si decompongono al suolo (la lettiera), gratta un po' il terriccio: scoprirai piccoli e strani animali! Con un pennello o una pinzetta deponili su un foglio bianco. Esaminali con la tua lente d'ingrandimento e riproduci nel quaderno la loro forma. Come si chiamano? Prova a individuare a quale gruppo di invertebrati appartengono.



DALLA DECOMPOSIZIONE HA INIZIO LA VITA

Sotto la lettiera, un'infinità di microscopici esseri (come batteri e funghi) lavorano senza posa per trasformare tutti i rifiuti (escrementi, animali morti) in sostanze minerali che rendono fertile il terreno. Questo nutrimento viene poi assorbito attraverso le radici dalla vegetazione (alberi e arbusti).

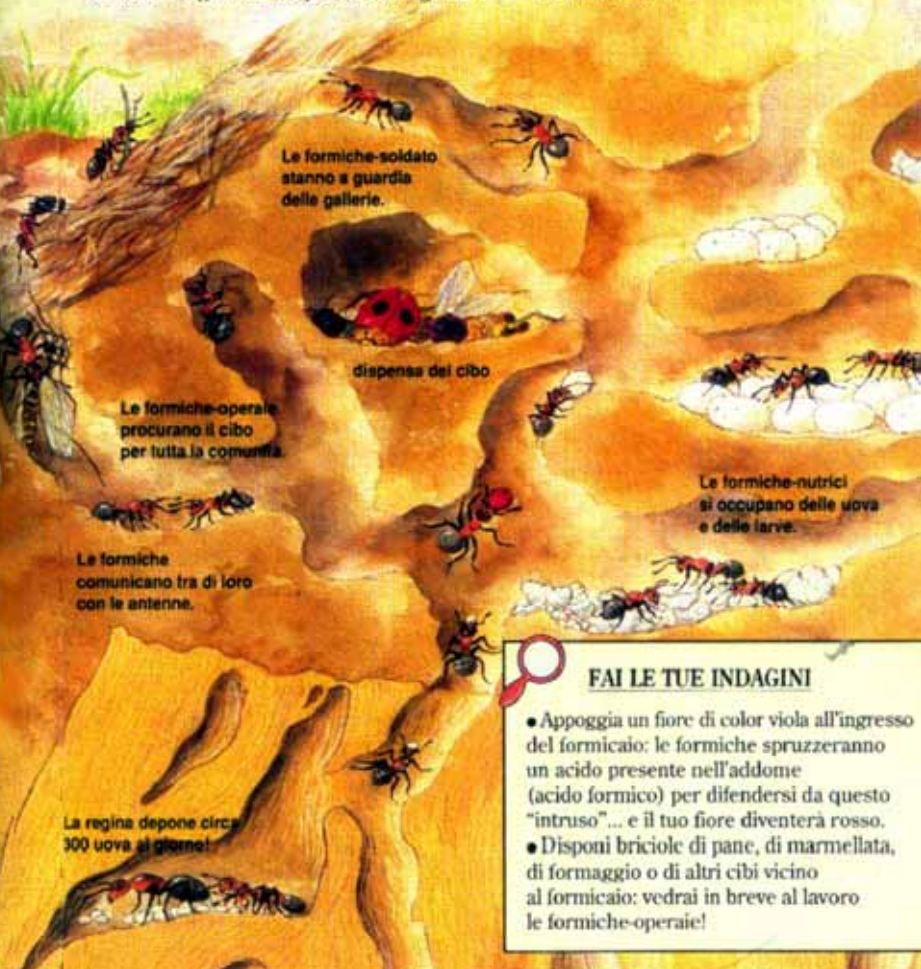
Quando piove, le piccole gallerie nel suolo si riempiono di acqua; il lombrico non può più respirare... e pian piano raggiunge la superficie.

larva di maggiolino

UNA SOCIETÀ ORGANIZZATA

Come gli uomini, le formiche vivono in società. Il formicaio è simile a una città: centinaia di cunicoli, grandi e piccoli, dove le formiche, con un compito preciso, vanno e vengono senza posa, assomigliano

alle nostre strade colme di traffico. La maggior parte delle loro attività si svolge nel formicaio, ma puoi vedere il loro affacciarsi anche nei dintorni della loro "città".



Le formiche-soldato stanno a guardia delle gallerie.

dispensa del cibo

Le formiche-operaie procurano il cibo per tutta la comunità.

Le formiche comunicano tra di loro con le antenne.

Le formiche-nutrici si occupano delle uova e delle larve.

La regina depone circa 300 uova al giorno!

FAI LE TUE INDAGINI

- Appoggia un fiore di color viola all'ingresso del formicaio: le formiche spruzzeranno un acido presente nell'addome (acido formico) per difendersi da questo "intruso"... e il tuo fiore diventerà rosso.
- Disponi briciole di pane, di marmellata, di formaggio o di altri cibi vicino al formicaio: vedrai in breve al lavoro le formiche-operaie!



Collemboli

Porcellini di terra



IL LOMBRI CO

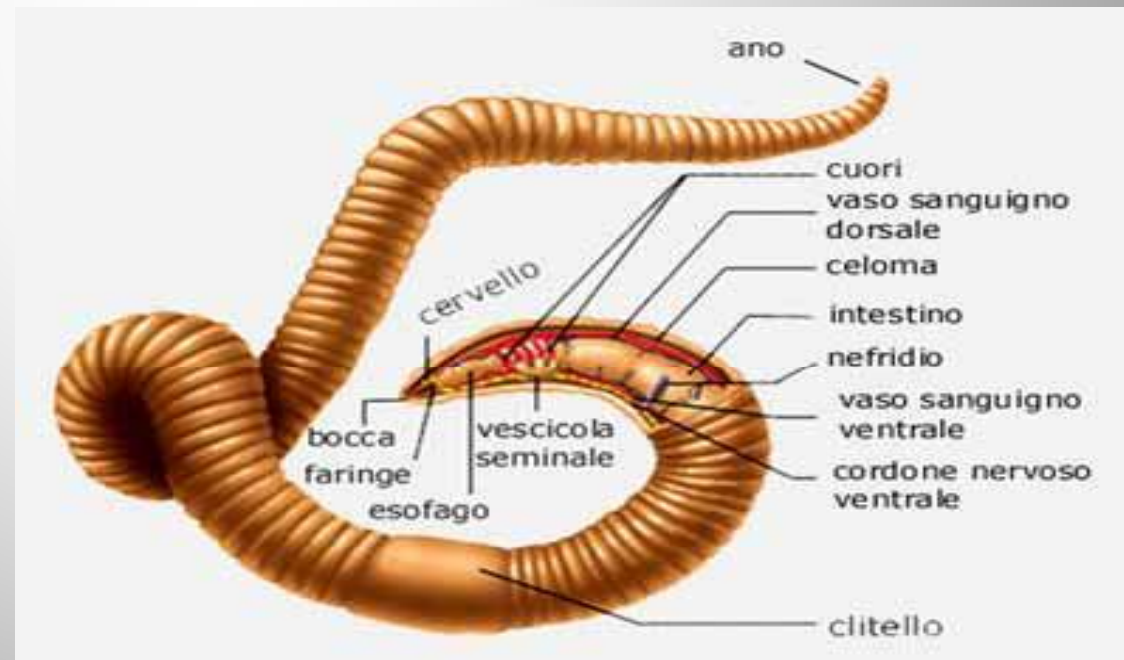


I N CLASSE

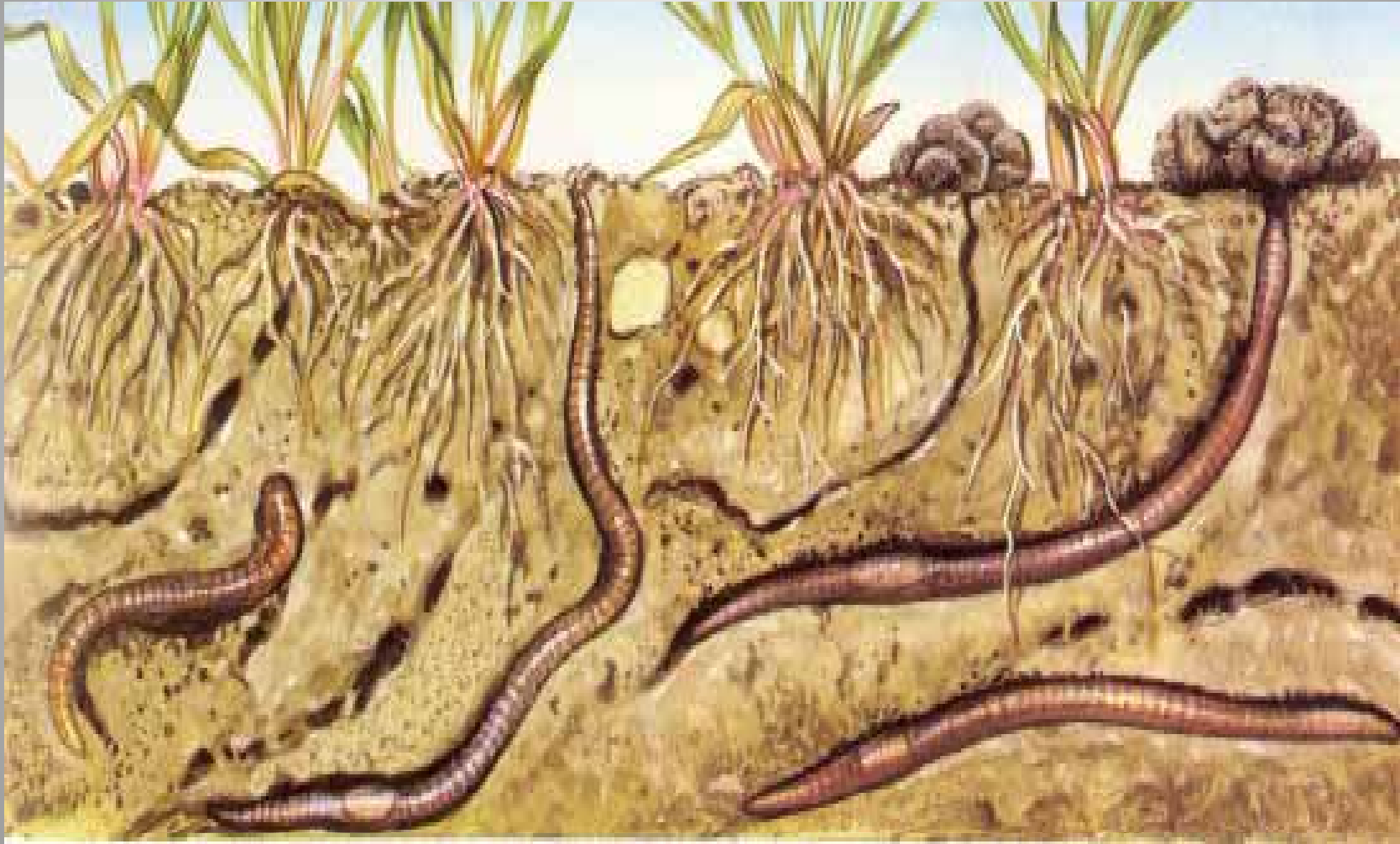
Ci poniamo alcune domande,
discutiamo, confrontiamo le
nostre esperienze, formuliamo
ipotesi da verificare, chiediamo
consulenza alla nostra esperta...



Com'è fatto?



Dove vive?



Come si riproduce?



Cosa succede quando piove molto?



Ed ora costruiamo il lombricaio



Per primo uno strato di sassolini





Ora uno strato di terra





Differenza tra terra e humus



E ora inseriamo i lombrichi



Vi ricordate cosa abbiamo
imparato?
Serve anche un po' d'acqua.



E per ultima della materia organica a ricoprire tutto



Ecco terminata la nuova dimora
dei nostri lombrichi

